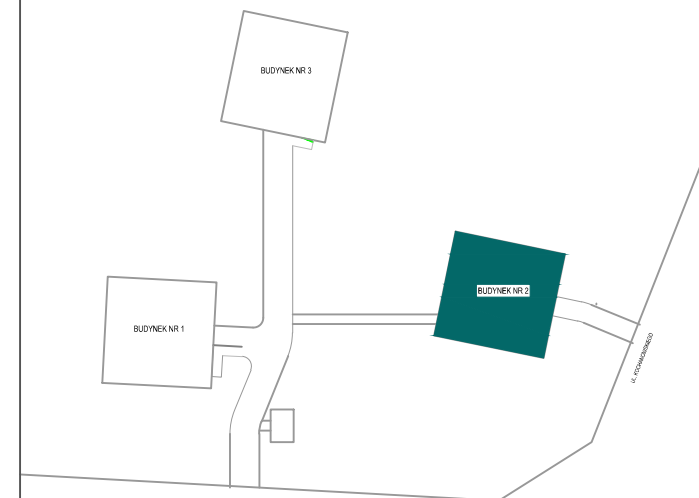
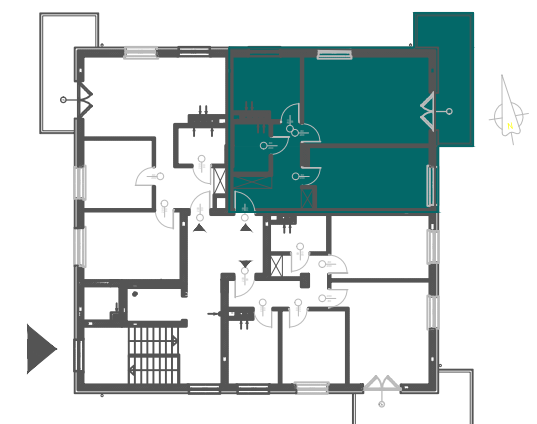


Bud 2	Lok. nr:11
62,83 m <sup>2</sup>	piętro 3



**MIESZKANIE NR 11**  
PIĘTRO III  
BŁOK NR 2

POWIERZCHNIA UŻYTKOWA (m <sup>2</sup> )		
11/1	przedpokój	8,91
11/2	łazienka	4,07
11/3	kuchnia	8,91
11/4	pokój	24,54
11/5	pokój	16,40
<b>RAZEM</b>		<b>62,83</b>
	balkon	10,50



**INWESTOR**

**ATLANCO Sp. z o.o.**  
ul. Boremlowska 46  
04-347 Warszawa  
NIP 113-252-20-32  
www.atlancodeveloper.pl



**BIURO SPRZEDAŻY**  
Ul. Reymonta 57A  
Otwock

- UWAGI:**
- Powierzchnie pomieszczeń oraz wymiary podstawowe podano bez uwzględnienia tynków
  - Wysokość pomieszczeń wynosi 264 cm