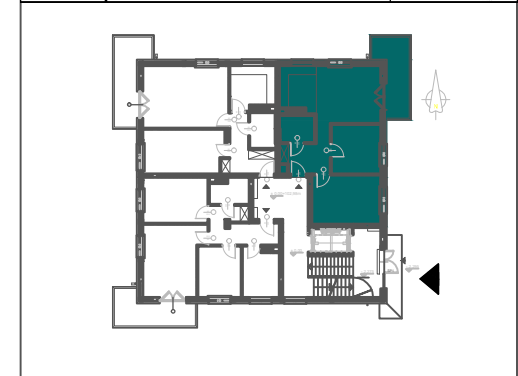


**MIESZKANIE NR 3  
PARTER  
BLOK NR 1**

POWIERZCHNIA UŻYTKOWA (m <sup>2</sup> )		
3/1	przedpokój	7,44
3/2	pokój	14,78
3/3	pokój	10,59
3/4	pokój	16,32
3/5	kuchnia	6,95
3/6	łazienka	4,03
<b>RAZEM</b>		<b>60,10</b>
	balkon	9,60



**INWESTOR**

**ATLANCO Sp. z o.o.**  
ul. Boremlowska 46  
04-347 Warszawa  
NIP 113-252-20-32  
www.atlancodeveloper.pl



**BIURO SPRZEDAŻY**  
Ul. Reymonta 57A  
Otwock

- UWAGI:**
- Powierzchnie pomieszczeń oraz wymiary podstawowe podano bez uwzględnienia tynków
  - Wysokość pomieszczeń wynosi 264 cm